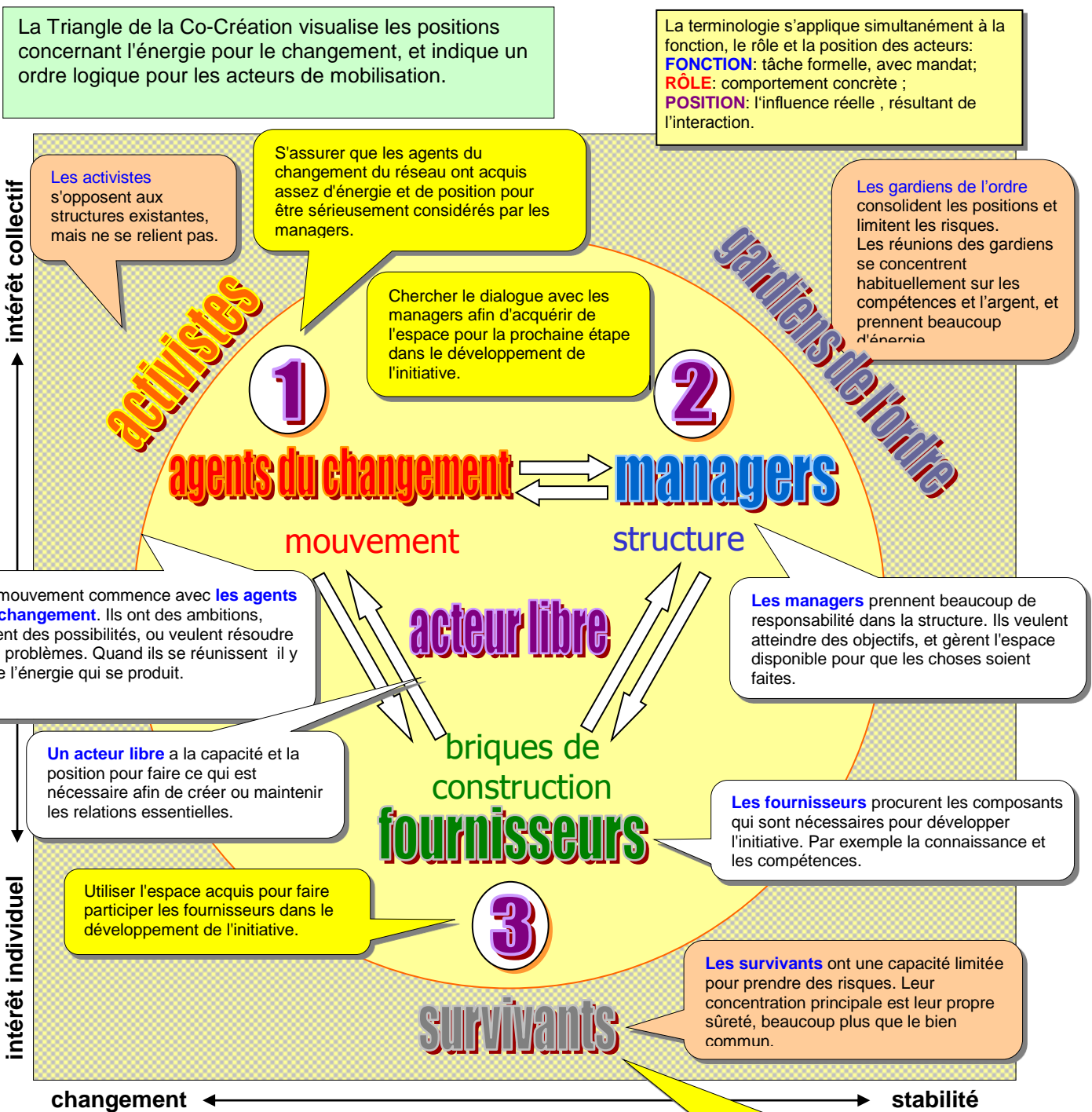


# Le Triangle de la Co-Création



- Questions pour des cas spécifiques:**
- [1] Quels rôles sont joués par les acteurs impliqués?
  - [2] Quelles sont leurs fonctions dans la structure formelle?
  - [3] Qui agissent en tant que survivants, de qui aucune contribution ne devrait être attendue à court terme?
  - [4] Les agents de changement du réseau ont-ils assez d'énergie et de position pour entrer en communication avec les managers?
  - [5] Qui joue le rôle de l'acteur libre?
  - [6] Quelle pourrait être la prochaine étape dans l'initiative?

Ne demander aux survivants de contribuer uniquement que s'il est clair que leur position n'est pas en danger. Cependant, leur avis sur ce qui pourrait tourner mal est déjà valable dès le commencement.

Source:  
 Wielinga, H.E., Dijkshoorn, M., Sol, J. (2010): *In Search of Structural Innovations in the Dutch Green knowledge system*. Paper accepted for the 9<sup>th</sup> European IFSA conference, Vienna, Austria.